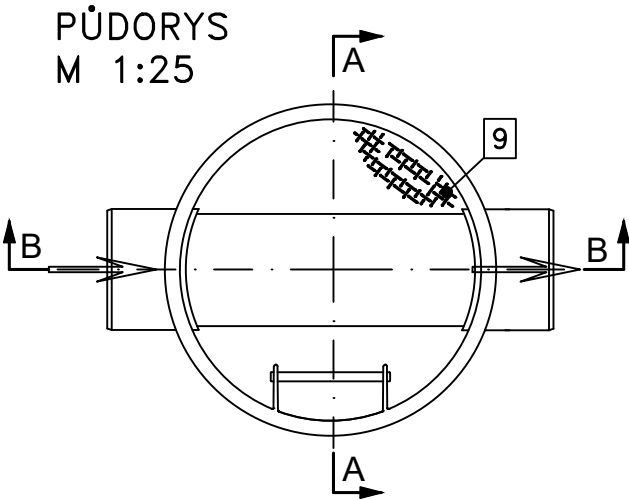
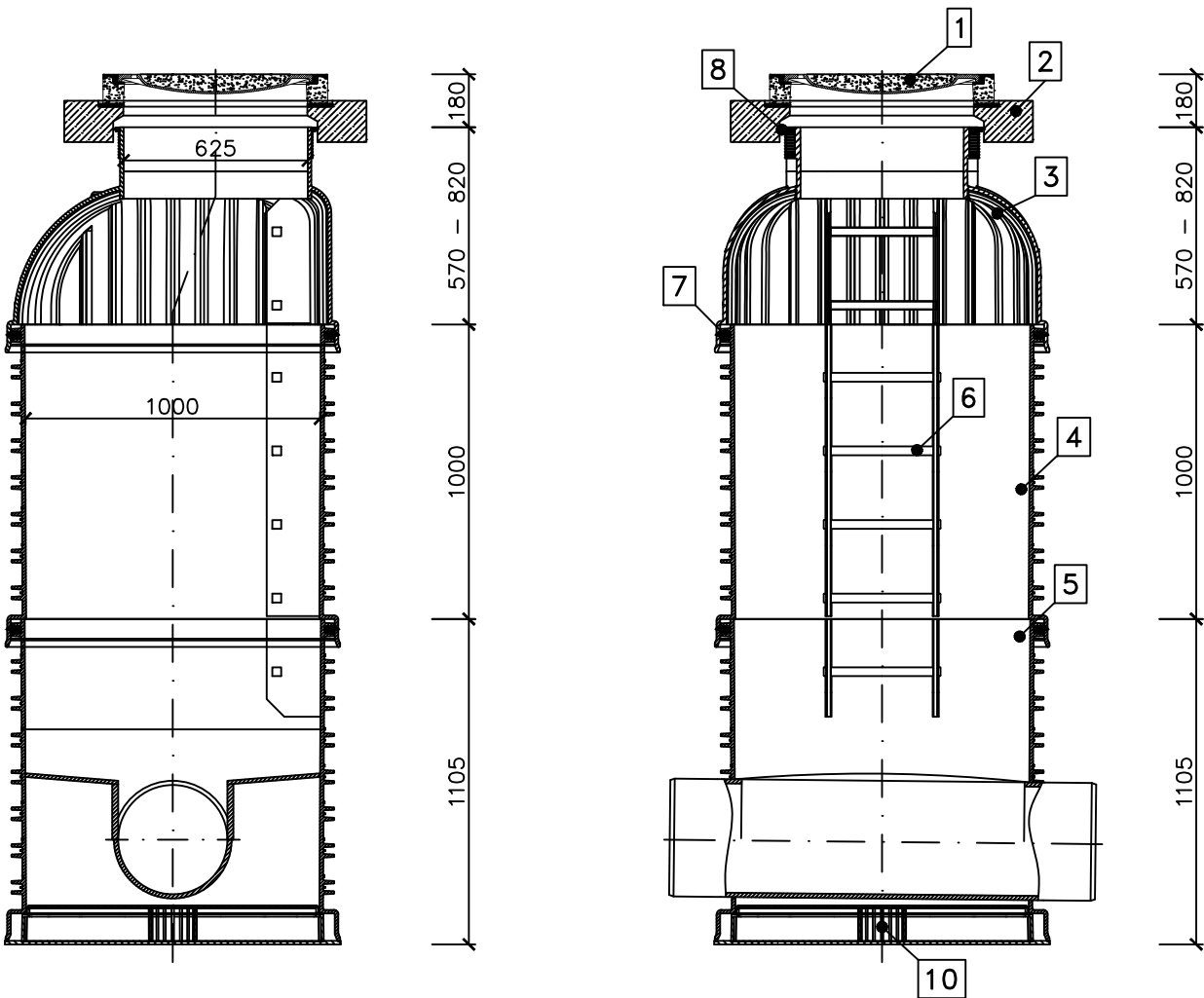


REHAU AWAŠACHTA PP DN1000/400 GD
ŘEZ A-A', B-B', M 1:25



LEGENDA:

- 1 POKLOP DN 625 BETONOVÝ, LITINOVÝ, KOMPOZITNÍ, PLASTOVÝ
- 2 BETONOVÝ ROZNÁŠECÍ PRSTENEC, účinná výška h=70 mm
- 3 VERTIKÁLNÍ ŽEBROVANÝ KLENBOVÝ KŮNUS, MATERIÁL-”PP”, h=820 mm (MOŽNOST ZKRÁCENÍ O 250 mm)
- 4 PRSTENEC – DN 1000, MATERIÁL-”PP”,VÝŠKA PRSTENCE h=250, 500, 750, 1000 mm
- 5 ŠACHTOVÉ DNO – DN 1000/400 GD, MATERIÁL-”PP”, účinná výška h=935 mm
- 6 SKLOLAMINÁTOVÁ STUPADLA (JSOU SOUČÁSTÍ PRSTENCE A KŮNUSU)
- 7 MEZISEGMENTOVÉ TĚSNĚNÍ DN1000 (DNO-PRSTENEC-KŮNUS)
- 8 MEZISEGMENTOVÉ TĚSNĚNÍ DN600 (KŮNUS-BET.PRSTENEC)
- 9 RASTROVÉ DNO NÁŠLAPNÉ PLOCHY
- 10 SPODNÍ DESKA (TZV. SENDVIČOVÉ DNO) ZABEZPEČUJÍCÍ ŠACHTU PROTI VZTLAKU PŘI VYSOKÉ HPV

Pozn.: výrobní sortiment obsahuje šachtová dna s kynetou v úhlech:
15° (165°/195°)
atypická dna vyrobená na míru
Pozn.: Šachta je staticky odolná vůči vztlaku spodní vody do výšky 5 m vodního sloupce.